

COMMENT COMPOSTER ?



1
VIDEZ VOS BIODÉCHETS
DANS LE **BAC DE DÉPÔT**



2
AÉREZ LA MATIÈRE
Brassez la matière en mélangeant
les nouveaux apports avec les
plus anciens afin de favoriser la
décomposition



3
RECOUVREZ LES APPORTS
AVEC LA MATIÈRE SÈCHE
DISPONIBLE DANS LA
RÉSERVE DE BROYAT

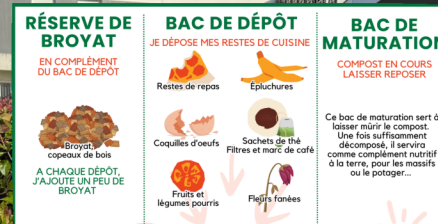


4
BAC DE MATURATION
Ne rien ajouter dans ce bac, les
décomposeurs travaillent pour
vous!
Vous pouvez l'utiliser une fois mûr

INFORMATION : Un compost mûr est caractérisé par un aspect homogène, une couleur brun foncé, une structure grumeleuse, fine et friable

CONSEIL : Pour un parfait équilibre, ajoutez à chaque passage $\frac{1}{3}$ de broyat par rapport à votre apport

SMICTOM DU CHINONNAIS
24 place Jeanne d'Arc 37500 Chinon
02 47 93 22 05



COMPOSTEZ,

la nature vous le rendra !

**LE COMPOSTAGE PARTAGÉ
AVEC LES VOISINS !**



www.smictom.com

11: 2025-04

QU'EST - CE QUE LE COMPOSTAGE ?

Le **compostage** est la transformation de déchets alimentaires en présence d'air et d'eau, sous l'action des micro-organismes vivant dans le sol. Le résultat obtenu **ressemble** à de l'**humus** appelé **compost**.

Le **compostage partagé** est une aire de compostage collective, gérée par plusieurs personnes sur un espace commun.

POURQUOI COMPOSTER ?

- ✓ Le compostage partagé permet de **limiter les déplacements** vers les déchetteries
- ✓ Le compostage permet de **réduire ses achats en terreau**, en engrais ou autres fertilisants.
- ✓ Le compostage permet de **réduire les coûts et la pollution** liés à la collecte, au transport et au traitement des déchets
- ✓ Le compostage permet de **réduire la quantité des ordures ménagères** et donc les sacs sont moins lourds

Pour plus d'information
sur le compostage partagé



DANS MON COMPOSTEUR :

JE METS



Épluchures de fruits et légumes



Filtres, marc de café, sachets de thé



Broyat



Coquilles d'œufs pilées



Fruits pourris, coupés en petits morceaux



Restes de repas



Fleurs fanées



Agrumes en morceaux

JE NE METS PAS



Os et arêtes



Produits chimiques, emballages plastiques



Sac plastique biodégradable



Excréments, litières de chat



Poussières d'aspirateur, balayures



Corps gras (huile de friture)



Couches



Mégots de cigarettes

N'HÉSITEZ PAS À NOUS CONTACTER SI VOUS SOUHAITEZ UN COMPOSTEUR PARTAGÉ DANS VOTRE QUARTIER